



# Orzeczenie o znacznym stopniu niepełnosprawności

Zapoznaj się z tym materiałem



**WAŻNE**

Zmiany w zakresie zaopatrzenia w wyroby medyczne (m.in. sprzęt stomijny, cewniki urologiczne) dla osób o znacznym stopniu niepełnosprawności

## Z dniem 1 lipca 2018 r. weszła w życie ustawa z dnia 9 maja 2018 r. o szczególnych rozwiązaniach wspierających osoby o znacznym stopniu niepełnosprawności

Nowe przepisy umożliwiają pacjentom posiadającym **orzeczenie o znacznym stopniu niepełnosprawności**, dostęp do wyrobów medycznych w ilości zaspokajającej potrzeby pacjenta (powyżej dotychczasowego limitu ilościowego). Oznacza to, że pacjenci mogą **częściej niż raz w miesiącu odebrać sprzęt stomijny (płytki, worki, akcesoria) oraz cewniki urologiczne**. Jednak za każdym razem, o ilości potrzebnego sprzętu decyduje osoba wystawiająca zlecenie.

**WIĘCEJ sprzętu** ← **47ZN** → **CZĘSTSZY odbiór**

### CO OZNACZA ZNACZNY STOPIEŃ NIEPEŁNOSPRAWNOŚCI?

Znacznym stopniem niepełnosprawności dotyczy osób, które są:

1. **Niezdolne do pracy** i wymagające, w celu pełnienia ról społecznych, **stałej lub długotrwałej opieki** i pomocy innych osób w związku z niezdolnością do **samodzielnej** egzystencji.
2. **Zdolne do pracy w warunkach pracy chronionej** i wymagające, w celu pełnienia ról społecznych, **stałej lub długotrwałej opieki** i pomocy innych osób w związku z niezdolnością do **samodzielnej** egzystencji.

Stopień niepełnosprawności orzeka się na **czas określony lub na stałe**. Orzeczenie o stopniu niepełnosprawności wydaje się osobie, która ukończyła 16 rok życia. Osoba, która nie ukończyła 16 roku życia jest zaliczana do osób niepełnosprawnych, o ile spełnia kryteria ustawowe (nie określa się wówczas wobec niej stopnia niepełnosprawności).

### KTO ORZKA O NIEPEŁNOSPRAWNOŚCI?

1. **Powiatowe/miejskie** zespoły do spraw orzekania o niepełnosprawności – jako **PIERWSZA** instancja;
2. **Wojewódzkie** zespoły do spraw orzekania o niepełnosprawności – jako **DRUGA** instancja.

### GDZIE ZŁOŻYĆ WNIOSEK O WYDANIE ORZECZENIA?

Druk wniosku o wydanie orzeczenia, pacjent otrzymuje **w siedzibie właściwego miejscowo powiatowego zespołu do spraw orzekania o niepełnosprawności**. W zależności od przyjętego przez powiatowy zespół sposobu organizacji pracy, możliwe jest także uzyskanie wniosku **drogą pocztową** lub pobranie go **ze strony internetowej**.

## KTO MOŻE ZŁOŻYĆ WNIOSEK O WYDANIE ORZECZENIA?

1. Pacjent.
2. Przedstawiciel ustawowy pacjenta (dotyczy to przede wszystkim dzieci oraz osób ubezwłasnowolnionych).
3. Kierownik ośrodka pomocy społecznej, ale **za zgodą** pacjenta lub jego przedstawiciela ustawowego.

## JAKIE DOKUMENTY NALEŻY DOŁĄCZYĆ DO WNIOSKU O WYDANIE ORZECZENIA O STOPNIU NIEPEŁNOSPRAWNOŚCI?

- **Dokumentację medyczną** (karty informacyjne leczenia szpitalnego, dokumentację medyczną z przebiegu leczenia ambulatoryjnego, wyniki dodatkowych badań diagnostycznych, konsultacje specjalistyczne itp.);
- **Zaświadczenie lekarskie** (druk zaświadczenia można otrzymać **w siedzibie** właściwego miejscowo powiatowego zespołu lub pobrać z ich **strony internetowej**) – zawierające opis stanu zdrowia, rozpoznanie choroby zasadniczej i chorób współistniejących, potwierdzone **aktualnymi** wynikami badań diagnostycznych, wydane przez lekarza, pod którego opieką lekarską znajduje się pacjent - **zaświadczenie takie ważne jest miesiąc od daty wydania** i w tym czasie należy złożyć wniosek (dotyczy osób ubiegających się o wydanie orzeczenia o stopniu niepełnosprawności).
- Inne dokumenty **mające wpływ** na ustalenie stopnia niepełnosprawności.

## JAKI JEST TERMIN ROZPATRZENIA WNIOSKÓW?

- Wniosek powinien być rozpatrzony nie później niż w ciągu **1 miesiąca od dnia jego złożenia**.
- W przypadkach **bardziej skomplikowanych** spraw, wniosek powinien być rozpatrzony nie później niż w ciągu 2 miesięcy od daty jego złożenia.
- O każdym przypadku nierozpatrzenia sprawy w wyżej wymienionych terminach, powiatowy zespół **zobowiązany jest zawiadomić** wnioskodawcę, podając **przyczyny** zwłoki i wskazując nowy termin rozpatrzenia sprawy.

### 47ZND – DODATKOWE UPRAWNIENIA PRZYSŁUGUJĄ RÓWNIEŻ PACJENTOM PONIŻEJ 16 ROKU ŻYCIA, POSIADAJĄCYM ORZECZENIE O NIEPEŁNOSPRAWNOŚCI ŁĄCZNIE ZE WSKAZANIAM:

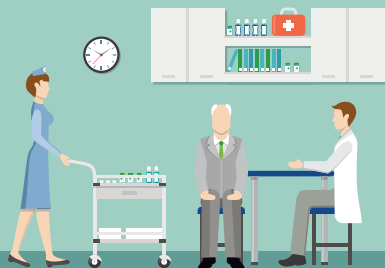
- konieczności **stałej lub długotrwałej opieki** lub pomocy innej osoby w związku ze znacznie ograniczoną możliwością **samodzielnej** egzystencji oraz
- konieczności **stałego współdziałania** na co dzień opiekuna dziecka w procesie jego **leczenia, rehabilitacji i edukacji**.

## SCHEMAT UZYSKANIA ZAOPATRZENIA DLA OSÓB Z ORZECZENIEM 47ZN / 47ZND

Należy udać się **po zlecenie** (na którym osoba uprawniona do wystawienia zlecenia, wpisze **odpowiednią liczbę sztuk** wyrobu medycznego).

1

### PRZYCHODNIA ZDROWIA



2

Następnie **ze zleceniem i orzeczeniem** o znacznym stopniu niepełnosprawności należy udać się do Oddziału Wojewódzkiego NFZ celem **wyrobienia karty zaopatrzenia** z kodem uprawnień dodatkowych **47ZN** (dla osób powyżej 16 r. ż.) lub **47ZND** (dla osób poniżej 16 r. ż.).

### NFZ



3

**Ze zleceniem i kartą zaopatrzenia** z kodem **47ZN / 47ZND** należy udać się do **sklepu medycznego** w celu otrzymania sprzętu stomijnego, cewników urologicznych lub skorzystać z wygodnej formy zaopatrzenia **drogą wysyłkową**.\*

### SKLEP MEDYCZNY



\* Wyślij zlecenie wraz z kartą zaopatrzenia z kodem 47ZN lub 47ZND oraz kopią orzeczenia do sklepu medycznego. Realizator, drogą pocztową lub kurierską, wyśle zaopatrzenie wraz z kartą zaopatrzenia na wskazany adres.



**Masz dodatkowe  
pytania?**

**Zadzwoń do nas!**



**800 120 093**

**Bezpłatna linia informacyjna dla pacjentów ze stomią**

Numer czynny: pon.-pt. 09:00-17:00

e-mail: [dzial.pomocy@convatec.com](mailto:dzial.pomocy@convatec.com)

**Dyżurny numer Działu Pomocy\*: tel. 608 555 536**

\*Numer czynny: pon.-pt. 17:00-22:00 oraz sob.-niedz. 10:00-15:00

NATURA® 

ESTEEM™ 



nasza  
**Troska**



**Bezpłatna linia informacyjna**  
**800 120 093**

ConvaTec Polska Sp. z o.o., Al. Armii Ludowej 26, 00-609 Warszawa  
tel. (22) 579 66 50, fax (22) 579 66 44  
[www.convatec.pl](http://www.convatec.pl), [www.stomia.pl](http://www.stomia.pl), [dzial.pomocy@convatec.com](mailto:dzial.pomocy@convatec.com)

®/™ oznacza zastrzeżony znak towarowy ConvaTec Inc. © 2019 ConvaTec Polska sp. z o.o.